

MANTAS PROTECCIÓN SOLDADURA



Las mantas de protección ESAB, se fabrican usando materiales altamente resistentes al calor y las llamas, proporcionando una excelente protección contra las

proyecciones por soldadura/esmerilado, escorias y gotas de metal fundido. ESAB ofrece una amplia gama con diferentes características y tamaños

MANTA IGNÍFUGA 5180



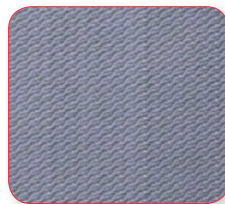
Ref. 5180

Manta de soldadura fabricada en fieltro de fibra de carbono para aplicaciones con requerimientos severos. Ofrece resistencia hasta 1650°C. Es extremadamente ligera y muy fácil de limpiar. Especialmente diseñada para la industria del automóvil
 Temperatura máxima: 1300°C
 Peso: 425 g.
 Color: Negro

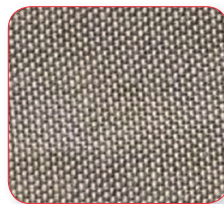
Ref. Manta 5180

Mantas de 2 x 1 m	0700 008 035
Mantas de 2 x 2 m	0700 008 036
Rollos de 1 x 25 m	0700 008 037

MANTAS IGNÍFUGAS PARA PROTECCIÓN EN SOLDADURA



LD550



MD550



MD1300



HD750

Características técnicas

	LD550	MD550	MD1300	HD750
Material Base	Fibra de vidrio	Fibra de vidrio	Silica	Fibra de vidrio
Material estructura	Filament, flat	Texturized	Filament, flat	Texturized
Material densidad	460 gr/m ²	580 gr/m ²	600 gr/m ²	1020 gr/m ²
Material grosor	0,4 mm	0,75 mm	0,7 mm	1,5 mm
Temperatura continua	500°C	500°C	1000°C	550°C
Temperatura intermitente	550°C	550°C	1300°C	750°C
Temperatura de Fusión	800°C	800°C	1600°C	900°C
Color	Gris	Tostado	Bronce	Negra
Uso horizontal	-	+-	++	++
Uso vertical	+++	+++	+++	+++
Amolado	++	+++	++	+
Multipropósito medio	+	+++	-	+++
Multipropósito pesado	-	-	-	+++
Aislamiento/Cp. enfriamiento	--	+++	+++	-
Automoción	+-	+-	++	-

REFERENCIAS

Mantas de 2 x 1 m	0700 008 026	0700 008 023	0700 008 032	0700 008 029
Mantas de 2 x 2 m	0700 008 027	0700 008 024	0700 008 033	0700 008 030

Nota: a mayor número de + más recomendable, a mayor número de -, menos recomendable para cada aplicación

MANTAS PROTECCIÓN SOLDADURA



Las mantas de soldadura se usan para proteger la zona de trabajo contra proyecciones de soldadura. Están confeccionados de fibra de vidrio y recubiertas con poliuretano ignífugo.

Características técnicas

MANTAS	PESO	GRADOS
Kronos	680 GRAM/M2	HASTA 600° C
Atlas	710 GRAM/M2	HASTA 600° C
Sirius	1.100 GRAM/M2	HASTA 1.000° C
Olympus	1.150 GRAM/M2	HASTA 1.300 ° C

► **Kronos:** se utilizan en el área de ingeniería química industrial, astilleros, construcción, y centrales eléctricas. Es ignífuga sólo por una cara.

► **Atlas:** Está recomendada para uso en vertical en situaciones en las que por esmerilado o proceso de soldadura se alcanzan temperaturas no demasiado elevadas. Es ignífuga por las dos caras.

► **Sirius:** Libre de amianto y con buena resistencia mecánica. Utilización en área de ingeniería química industrial, astilleros, construcción y centrales eléctricas. Ignífuga por las dos caras

► **Olympus:** Fabricadas con fibra de silicato, muy flexibles y apropiadas para utilizar en condiciones extremas de alta temperatura. Ignífuga por las dos caras



KRONOS

► **Kronos:** Las mantas Kronos están realizadas con un tejido de fibra de vidrio con un recubrimiento retardante a las llamas con pigmentos aluminicos para incrementar las propiedades antideslizantes y antideshilachantes.

KRONOS	
PC56.50.06.1025	KRONOS por m1, ancho 100cm (rollo 25m)
PC56.50.62	KRONOS 200x100cm (PIEZA)
PC56.50.65	KRONOS 200x200cm (PIEZA)
PC56.50.66	KRONOS 300x200CM (PIEZA)
PC56.50.67	KRONOS 300x300cm (PIEZA)



ATLAS

► **Atlas:** Estas mantas están fabricadas con tejidos resistentes al calor y protegen contra chispas y salpicaduras procedentes de soldadura y esmerilado.

ATLAS	
PC56.50.05.1550	ATLAS m1, ancho 150cm (rollos 50m1)
PC56.50.05.1025	ATLAS m1, ancho 100cm (rollos 25m1)
PC56.50.11	ATLAS 100x100cm (PIEZA)
PC56.50.12	ATLAS 200x100CM (PIEZA)
PC56.50.15	ATLAS 200x200cm (PIEZA)
PC56.50.16	ATLAS 200x300cm (PIEZA)
PC56.50.13	ATLAS 300x100cm (PIEZA)
PC56.50.17	ATLAS 300x300cm (PIEZA)



SIRIUS

► **Sirius:** Están realizadas con tejido de fibra de vidrio con un recubrimiento especial para aumentar su resistencia anti deslizamiento y corte. en aplicaciones horizontales.

SIRIUS	
PC-56.53.21	SIRIUS 100x100cm (PIEZA)
PC-56.53.22	SIRIUS 200x100cm (PIEZA)
PC-56.53.25	SIRIUS 200x200CM (PIEZA)



OLYMPUS

► **Olympus:** Están realizadas con un tejido de fibra de silicato y están tratadas con una base mineral para aumentar su resistencia al calor y anti- deshilachado.

OLYMPUS por m. lineal (rollos de 50m1)	
PC56.50.09.0950	OLYMPUS POR M1, ANCHO
PC56.50.91	OLYMPUS 90x100cm (PIEZA)
PC56.50.92	OLYMPUS 90x200cm (PIEZA)
PC56.50.95	OLYMPUS 180X200CM (PIEZA)
PC56.50.96	OLYMPUS 180x300cm (PIEZA)



► **Apaga fuegos:** Las mantas apaga fuegos CEPRO cumplen con la normativa europea EN-1869. Se utilizan en situaciones de riesgo de incendios.

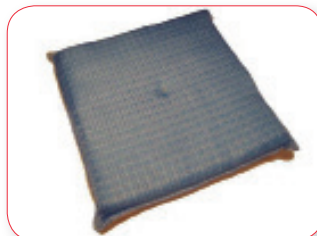
MANTA APAGA FUEGOS	
PC53.21.14	MANTA APAGAFUEGOS 180 x 120cm
PC53.21.15	MANTA APAGAFUEGOS 180 x 150cm
PC53.21.16	MANTA APAGAFUEGOS 180 x 180cm



MANTAS TÉRMICAS

► **Mantas térmicas:** Las mantas térmicas CEPRO se utilizan para controlar que la temperatura de los objetos que han sido soldados vaya descendiendo de forma progresiva y adecuada. De esta manera la calidad del acabado será óptima.

MANTAS TÉRMICAS	
PC-57.50.23.10	MANTA TERMICA 200x100x3cm
PC-57.50.23.20	MANTA TERMICA 200x200x3cm
PC-57.50.26.10	MANTA TERMICA 200x100x6cm
PC-57.50.26.20	MANTA TERMICA 200x200x6cm



COJINES DE SOLDADURA

► **Cojines de soldadura:** Los cojines de soldadura se utilizan para protegerse contra los daños que puedan ser provocados por el contacto con piezas muy calientes y también para soldar en una postura más confortable.

MANTAS TÉRMICAS	
PC57.51.10.05	COJIN DE SOLDADURA 50*50*8 cm.
PC57.51.10.10	COJIN DE SOLDADURA 100*100*8 cm.