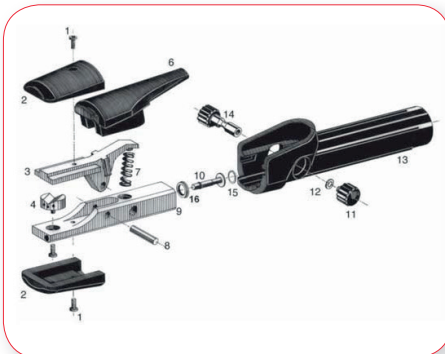
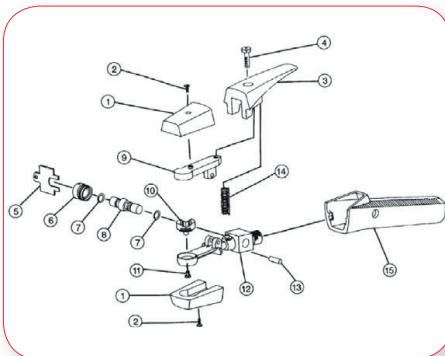


Torchas para arco aire



K400 y FLAIR 600 Torchas para arco aire


K400

FLAIR 600

Descripción

FLAIR 600 incl. 2,5 m cable (600 A)

Referencia

0468253880

K4000 incl. 2 m cable (1000 A)

0760018100

FLAIR 1600 incl. 2,5 m cable (1600 A)

0468253881

*Las torchas de Arco aire se suministran sin tubo de aire comprimido ni cable de corriente.

Repuestos K4000

Pos.no	Descripción	Referencia
1 & 2	Insulator assembly	0760018101
3 & 4	Lever assembly	0760018103
5 - 8	Valve bonnet assembly	0760018106
9	Upper arm	0760018112
10 & 11	Nozzle	0760018113
12	Body	0760018115
13	Hinge pin	0760018116
14	Spring	0760018117
15	Handle	0760018118
Spares for monocable:		
	'O' Ring kit	0760018121
	Clamp kit	0760018125
	Conductor kit	0760018126
	Hose cover	0760018130
	Boot insulator	0768018131

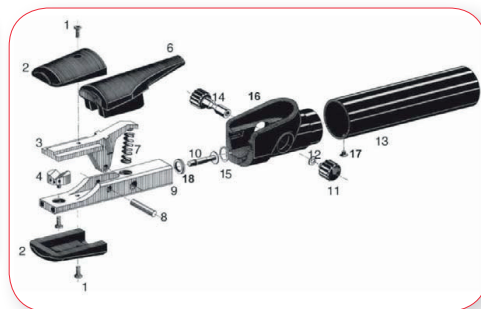
Repuestos Flair 600

Pos.no	Descripción	Referencia
1	Set of screws Pk 50	0468253001
2	Insulating Caps	0468253002
3	Brass Lever	0468253003
4	Injection Nozzle	0160580001
6	Lever Insulation	0468253006
7	Spring	0468253007
8	Hinge Pin	0468253008
9	Body	0468253005
10	Valve	0468253010
15 & 16	Valve Seat	0468253009
11,12,14	Push Button + Link	0468253014
13	Handle	0468253013

Repuestos FLAIR 1600



FLAIR 1600



Repuestos Flair 1600

Pos.no	Descripción	Referencia
1	Set of screws Pk 50	0468253001
2	Insulating Caps	0468253002
3	Brass Lever	0468253023
4	Injection Nozzle	0468253024
6	Lever Insulation	0468253006
7	Spring	0468253027
8	Hinge Pin	0468253008
9	Body	0468253025
10	Valve	0468253010
15 & 18	Valve Seat	0468253009
11,12,14	Push Button + Link	0468253014
13,16,17	Handle	0468253033

OK Carbón (Electrodos de Gráfico)

Electrodos de Gráfico

Los garfitos de **ESAB** comprenden todo el rango posible de diámetros adecuado para todo tipo de trabajos en los que se pueda requerir resanado o descarnado de aceros.



Descripción	Dimensiones	Corriente	Características		
Referencia	(mm)	(A)	(g/cm)	D (mm)	B (mm)
Round carbon rod for direct current, DC, L = 305 mm					
0700007002	4x305	150-200	10	6 - 8	3 - 4
0700007003	5x305	200-250	12	7 - 9	3 - 5
0700007004	6,35x305	300-350	18	9 - 11	4 - 6
0700007006	8x305	400-450	33	11 - 13	6 - 9
0700007007	10x305	500-550	49	13 - 15	8 - 12
Round carbon rod for direct current, DC, L = 510 mm / 455 mm					
0700007104	6,35x510	300-350	18	9 - 11	4 - 6
0700007106	8x510	400-450	33	11 - 13	6 - 9
0700007107	10x510	500-550	49	13 - 15	8 - 12
0700007108	13x455	700-900	89	16 - 18	9 - 13
Round joint carbon for direct current, DC, L = 430 mm					
0700007410	10x430	500-550	49	13 - 15	8 - 12
0700007411	13x430	700-900	89	16 - 18	9 - 13
0700007412	16x430	1000-1200	105	20 - 22	10 - 14
0700007413	19x430	1200-1400	148	24 - 26	17 - 21
Rectangular carbon rod for direct current, DC, L = 305 mm					
0700007502	5x15x305	350-400	45	7 - 9	8 - 10
0700007503	5x20x305	450-500	67	7 - 9	12 - 14

Antorchas MIG/MAG refrigeradas por aire 'MB GRIP'



Rango de 150 A a 230 A

Las antorchas de Mig/MAG 'MB GRIP' en sus variantes de refrigeración por aire y líquido, son las más ligeras del mercado. Combinan tecnología, calidad y ergonomía, permitiendo su uso en todo tipo de aplicaciones.

Gracias a la rótula y la empuñadura 'GRIP' tenemos un buen agarre. Las antorchas están diseñadas para un trabajo cómodo y eficaz.

- ▶ Pequeña empuñadura 'GRIP' para una mejor accesibilidad
- ▶ 'GRIP', empuñadura con un agarre cómodo, incluso en condiciones extremas.
- ▶ Rótula de giro completo – fácil manejo
- ▶ Óptima refrigeración – mayor durabilidad
- ▶ BIKoX® refrigeradas por aire – alta resistencia a temperaturas extremas y cambios de tensión.
- ▶ Gracias al euroconector BINZEL el cambio de antorcha es rápido

MB GRIP 15 AK



MB GRIP 15 AK

Datos técnicos (EN 60 974-7):

Rango:	180 A co ₂
	150 A Mezcla gases
	M21 (DIN EN 439)
Ciclo de trabajo:	60%
Diámetro de hilo:	0,6–1,0 mm

Antorcha completa		Referencia			Cuello	
Tipo	Empuñadura	3m	4m	5m	Tipo	Referencia
MB GRIP 15 AK	Tipo MB GRIP	002.0604	002.0605	002.0606	50°	002.009
MB GRIP 25 AK	Tipo MB GRIP	004.0510	004.0511	004.0512	50°	004.0012

MB GRIP 25 AK



MB GRIP 25 AK

Datos técnicos (EN 60 974-7):

Rango:	230 A co ₂
	200 A Mezcla gases
	M21 (DIN EN 439)
Ciclo de trabajo:	60%
Diámetro de hilo:	0,8–1,2 mm

Rango de 220 A a 320 A

- ▶ Pequeña empuñadura 'GRIP' para una mejor accesibilidad
- ▶ 'GRIP', empuñadura con un agarre cómodo, incluso en condiciones extremas.
- ▶ Rótula de giro completo – fácil manejo

- ▶ Óptima refrigeración – mayor durabilidad
- ▶ BIKoX® refrigeradas por aire – alta resistencia a temperaturas extremas y cambios de tensión.
- ▶ Gracias al euroconector BINZEL el cambio de antorcha es rápido

MB GRIP 24 KD



MB GRIP 24 KD

Datos técnicos (EN 60 974-7):

Rango:	250 A CO_2
	220 A Mezcla gases
	M21 (DIN EN 439)
Ciclo de trabajo:	60%
Diámetro de hilo:	0,8-1,2 mm

Antorcha completa			Referencia			Cuello	
Tipo	Empuñadura	3m	4m	5m	Tipo	Referencia	
MB GRIP 24 KD	Tipo MB GRIP	012.0251	012.0252	012.0253	50°	012.0001	
MB GRIP 36 KD	Tipo MB GRIP	014.0334	014.0335	014.0336	50°	014.0006	

MB GRIP 36 KD



MB GRIP 36 KD

Datos técnicos (EN 60 974-7):

Rango:	320 A CO_2
	290 A Mezcla gases
	M21 (DIN EN 439)
Ciclo de trabajo:	60%
Diámetro de hilo:	0,8-1,2 mm

Antorchas MIG/MAG 'MB GRIP' Refrigeradas por líquido



Rango de 270 A a 550 A

- ▶ Pequeña empuñadura 'GRIP' – para una mejor accesibilidad
- ▶ 'GRIP', empuñadura con un agarre cómodo, incluso en condiciones extremas.
- ▶ Rótula de giro completo – fácil manejo
- ▶ Óptima refrigeración – mayor durabilidad
- ▶ Gracias al euroconector BINZEL el cambio de antorcha es rápido
- ▶ Ergonómica y técnicamente probada, 100% eficaz

MB GRIP 240 D*



MB GRIP 240 D*

Datos técnicos (EN 60 974-7):

Rango:	300 A CO_2
	270 A Mezcla gases
	M21 (DIN EN 439)
Ciclo de trabajo:	100%
Diámetro de hilo:	0,8-1,2 mm

MB GRIP 401 D*



MB GRIP 401 D*

Datos técnicos (EN 60 974-7):

Rango:	400 A / 450 A CO ₂
	350 / 400 A Mezcla gases
	M21 (DIN EN 439)
Ciclo de trabajo:	100%
Diámetro de hilo:	0,8–1,2 mm

MB GRIP 501 D*



MB GRIP 501 D*

Datos técnicos (EN 60 974-7):

Rango:	500 A / 550 A CO ₂
	450 / 500 A Mezcla gases
	M21 (DIN EN 439)
Ciclo de trabajo:	100%
Diámetro de hilo:	1,0–1,6 mm

*NOTA: Para proteger los componentes del conjunto de cables de un excesivo calentamiento es aconsejable utilizar un ciclo de refrigeración de al menos 4 minutos una vez terminado el ciclo de soldadura.

Antorcha completa		Referencia			Cuello	
Tipo	Empuñadura	3m	4m	5m	Tipo	Referencia
MB GRIP 240 d	Tipo MB GRIP	023.0225	023.0226	023.0227	50°	023.0228
MB GRIP 401 D	Tipo MB GRIP	033.0271	033.0272	033.0273	50°	033.0277
MB GRIP 501 D	Tipo MB GRIP	034.0492	034.0493	034.0494	50°	034.0496

Antorchas MIG/MAG 'ABIMIG® GRIP A' Refrigeradas por aire



Rango 240 A a 430 A

- ▶ El cable BIKOX® pesa hasta un 50% menos
- ▶ 'GRIP', empuñadura con un agarre cómodo, incluso en condiciones extremas.
- ▶ El aislante que separa la tobera del cuello sirve para alargar la vida de la antorcha
- ▶ El portatubos hace de distribuidor de gas, de portatoberas (roscada) y portatubos, reduciendo el stock al mínimo
- ▶ Gracias al portatubos / difusor obtenemos una perfecta protección de gas

- ▶ Tobera roscada con aislante largo interior para evitar la adhesión de proyecciones
- ▶ Sirga aislada eléctricamente y conexión roscada (en el adaptador central)

ADEMÁS PARA LA ABIMIG® GRIP A 405 LW:

- ▶ BIKOX® con un mejor flujo del aire – garantiza una mayor refrigeración por gas.
- ▶ Nuestras sirgas garantizan una óptima conducción de hilo

ABIMIG® GRIP A 355 LW



ABIMIG® GRIP A 355 LW

Datos técnicos (EN 60 974-7):

Rango:	350 A / 300 A co ₂
	320 A / 270 A Mezcla gases
	M21 (DIN EN 439)
Ciclo de trabajo:	35% / 60%
Diámetro de hilo:	1,0-1,6 mm

Antorcha completa		Referencia			Cuello	
Tipo	Empuñadura	3m	4m	5m	Tipo	Referencia
ABIMIG® GRIP A 355 LW	Tipo MB GRIP	767.D690.1	767.D691.1	767.D692.1	45°	767.D693.1
ABIMIG® GRIP A 405 LW	Tipo MB GRIP S	767.D720.1	767.D721.1	767.D722.1	45°	767.D723.1

ABIMIG® GRIP A 405 LW



ABIMIG® GRIP A 405 LW

Datos técnicos (EN 60 974-7):

Rango:	430 A / 370 A co ₂
	350 A / 300 A Mezcla gases
	M21 (DIN EN 439)
Ciclo de trabajo:	35% / 60%
Diámetro de hilo:	1,0-1,6 mm

Antorchas MIG/MAG 'ABIMIG® GRIPW' Refrigerada por líquido



Rango de 400 A a 575 A

Las antorchas MIG/MAG ABIMIG® GRIP W combinan la ergonomía y el fácil manejo de los micros de señal (arranque y selección de funciones). empuñadura 'GRIP' con agarre cómodo, incluso en las condiciones más extremas.

La línea de antorchas ABIMIG® GRIP W refrigeradas por líquido, permiten obtener una notable mejora soldando procesos de arco pulsado debido a la optimización de un cuello con doble circuito de refrigeración que nos asegura una refrigeración adicional del consumible y, por tanto, un incremento en su vida útil. Estas antorchas han sido creadas para soldar cómodamente.

- ▶ Gracias al doble circuito de refrigeración se obtienen mayores rendimientos, menor calentamiento de la antorcha y mayor duración de consumibles.
- ▶ Además los cuellos de doble refrigeración tienen un aislante exterior que alarga la vida de la antorcha.
- ▶ Debido al nuevo diseño del cuello de la antorcha y de la empuñadura con rótula es posible soldar en situaciones con difícil acceso.
- ▶ ABIMIG® GRIP W 555 comparte todos los consumibles con la MB GRIP 501, excepto el portatubos.
- ▶ Portatubos (incluido o intercambiable) de larga duración, de cobre para disipar el calor.

ABIMIG® GRIP W555 D



ABIMIG® GRIP W555 D

Datos técnicos (EN 60 974-7):

Rango:	550 A CO ₂
	500 A Mezcla gases 400 A en Arco Pulsado
	M21 (DIN EN 439)
Ciclo de trabajo:	100%
Diámetro de hilo:	0,8-1,6 mm

*NOTA: Para proteger los componentes del conjunto de cables de un excesivo calentamiento es aconsejable utilizar un ciclo de refrigeración de al menos 4 minutos una vez terminado el ciclo de soldadura.

Antorcha completa		Referencia			Cuello	
Tipo	Empuñadura	3m	4m	5m	Tipo	Referencia
ABIMIG® GRIP W555 D	Tipo MB GRIP S	766.0529.1	766.0530.1	766.0531.1	50°	766.0533.1

Antorchas MIG / MAG 'RAB Plus' Refrigeradas por aire y líquido



Un sistema de absorción de humos muy eficaz, evita el riesgo de que aspire el gas de protección. La antorcha RAB Plus comparte consumibles con nuestras MB. A su vez, evita que muchas de las proyecciones se adhieran a la pieza.

► Gracias a que la aspiración se hace directamente desde el arco de soldadura, el soldador está protegido.

- Compatible con todo tipo de máquinas MIG/MAG.
- Reducido tamaño de tubo de extracción permitiendo un mejor acceso.
- Reducción del peso del tubo de extracción fabricado en aluminio.
- Empuñadura con regulación de absorción y rótula giratoria.
- Mangueras de aspiración más ligeras y manejables.



Tipo	Refrigeración	CO ₂	Rango Mezcla gases M21	Ciclo de trabajo (%)	Diámetro de hilo (mm)
RAB Plus 15 AK	Aire	180 A	150 A	60	0,6-1,0
RAB Plus 24 KD	Aire	250 A	220 A	60	0,8-1,2
RAB Plus 25 AK	Aire	230 A	200 A	60	0,8-1,2
RAB Plus 36 KD	Aire	300 A	270 A	60	0,8-1,2
RAB Plus 240 D	Líquido*	300 A	270 A	100	0,8-1,2
RAB Plus 501 D	Líquido*	500 A	450 A	100	1,0-1,6

*NOTA PARA ANTORCHAS REFRIGERADAS POR LÍQUIDO: Para proteger los componentes del conjunto de cables de un excesivo calentamiento es aconsejable utilizar un ciclo de refrigeración de al menos 4 minutos una vez terminado el ciclo de soldadura.

Antorcha completa		Referencia		
Tipo	Empuñadura	3m	4m	5m
RAB Plus 15 AK	de aspiración de humos	602.2004	602.2005	602.2006
RAB Plus 24 KD	de aspiración de humos	612.2002	612.2003	612.2004
RAB Plus 25 AK	de aspiración de humos	604.2004	604.2005	604.2006
RAB Plus 36 KD	de aspiración de humos	614.2002	614.2003	614.2004
RAB Plus 240 D	de aspiración de humos	623.2002	623.2003	623.2004
RAB Plus 501 D	de aspiración de humos	634.2002	634.2003	634.2004

Antorchas MIG Refrigeración por gas



EN 15



180 Amp 60% CO₂
164 Amp 60% Ar+CO₂

- ▶ Gama de repuesto universal, es el modelo de más baja potencia de la gama pero muy ligero.
- ▶ Modelo de bajo amperaje para pequeñas reparaciones y uso general, ideal para hilos de 0.8 y piezas pequeñas gracias a su gran ligereza y fácil manejo.
- ▶ Posee una tobera de pequeño diámetro para soldar en sitios de difícil acceso.

EN 25



230 Amp 60% CO₂
209 Amp 60% Ar+CO₂

- ▶ Gama de repuesto universal, es el modelo de intensidad media y mas polivalente de este tipo de repuesto.
- ▶ Modelo de amperaje medio para uso general, ideal para hilos de 0.8 y 1.0, reparación de piezas de espesores finos, polivalente tanto para el punteo de piezas como para pequeños cordones.
- ▶ Posee una tobera de diámetro medio con múltiples posibilidades de diámetros de salida de gas.

EN 36



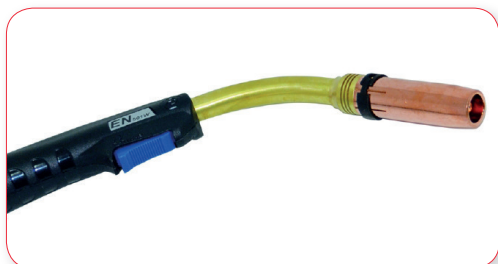
340 Amp 60% CO₂
309 Amp 60% Ar+CO₂

- ▶ Gama de repuesto universal, es el modelo de intensidad relativamente alta con las limitaciones de una antorcha refrigerada por gas.
- ▶ Modelo de amperaje medio para uso general, ideal para hilos de 1.0 y 1.2, soldadura de piezas de espesores medios, polivalente tanto para el punteo de piezas como para soldadura de espesores importantes.
- ▶ Posee una tobera de gran tamaño y longitud o con múltiples posibilidades de diámetros de salida de gas.

Antorchas MIG Refrigeración por líquido



EN 501W



500 Amp 100% CO₂
455 Amp 100% Ar+CO₂

- ▶ Gama de repuesto universal, uno de los modelos refrigerado por liquido más potentes de la gama con una calidad y acabados excepcionales.
- ▶ Modelo de amperaje alto para soldaduras de potencia, ideal para hilos de 1.2 y 1.6 y piezas de grandes espesores donde la potencia de soldadura sea un factor dominante.
- ▶ Posee una tobera de tamaño medio a pesar de ser una antorcha de gran potencia, es ligera y muy versátil.

Antorchas de Soldadura TIG 'ABITIG® GRIP' Refrigeradas por aire y líquido



- ▶ Empuñadura ergonómica 'GRIP' para todos los modelos ABITIG® GRIP, ofreciendo mayor comodidad
- ▶ Micros modulares y funciones de control integradas en la empuñadura

- ▶ Pequeña rótula para un óptimo movimiento y mayor ligereza
- ▶ Cables más ligeros y flexibles con posibilidad de diferentes conexiones a cualquier fuente de potencia
- ▶ Consumible estándar con nuestras SR

ABITIG® GRIP 18



ABITIG® GRIP 18

Datos técnicos (EN 60 974-7):

Refrigeración	Líquido*
Rango	320 A DC 230 A AC
Ciclo de trabajo:	100%
Tungstenos:	Ø 0,5–4,0 mm

*Presión:
Min. 2,5 bar (max. 3,5 bar);
Min. flujo: 0,9 l/min.

Antorcha completa			Cuello	
Tipo	Refrigeración	Referencia	Versión	Referencia
ABITIG® GRIP 18	Líquido	**Mirar comentario	Estándar	712.2020
ABITIG® GRIP 18 F	Líquido	**Mirar comentario	Flexible	712.2030
ABITIG® GRIP 18 K	Líquido	**Mirar comentario	Corto	712.2230
ABITIG® GRIP 26	Aire	**Mirar comentario	Estándar	712.4020
ABITIG® GRIP 26 F	Aire	**Mirar comentario	Flexible	712.4030
ABITIG® GRIP 26 K	Aire	**Mirar comentario	Corto	712.4230

**Debido a las numerosas conexiones que existen para las diversas máquinas que hay en el mercado, no podemos tener todas referenciadas. Utilice el catálogo de TIG para realizar sus pedidos y si no encuentra el modelo deseado, visite nuestra web www.binzel.es o consulte nuestro departamento técnico.

ABITIG® GRIP 26



ABITIG® GRIP 26

Datos técnicos (EN 60 974-7):

Refrigeración	Aire
Rango	180 A DC 130 A AC
Ciclo de trabajo:	35%
Tungstenos:	Ø 0,5–4,0 mm

La longitud máxima recomendada de cables de la antorcha será de 8 mts..

Antorchas de Soldadura 'ABITIG® GRIP Little' Refrigeradas por aire y líquido



La gama de antorchas ABITIG® GRIP Little ha sido diseñada para el uso diario de profesionales de TIG con dificultades de acceso a la hora de soldar. Máxima flexibilidad sin problemas. Antorchas con varios rangos de trabajo, refrigeradas tanto por aire como por líquido, con empuñadura ergonómica 'GRIP'.

Las antorchas ABITIG® GRIP Little, refrigeradas por aire o líquido comparten la misma empuñadura. Se ha mejorado la gestión de los conjuntos de cables mediante distintos micros y funciones de control, quedando perfectamente integradas dentro de la empuñadura. Todos los consumibles son compatibles

con nuestro estándar SR. Conjuntos de cables disponibles con conectores modulares.

- ▶ Empuñadura ergonómica 'GRIP' antideslizante. Los modelos ABITIG® GRIP ofrecen mayor comodidad
- ▶ Micros modulares y funciones de control integradas en la empuñadura
- ▶ Protección total contra la alta frecuencia (HF)
- ▶ Cables más ligeros y flexibles con posibilidad de conexión a cualquier máquina.
- ▶ Consumible estándar con nuestras SR.
- ▶ Refrigerado por aire hasta 140 A al 35% de ciclo de trabajo.
- ▶ Refrigerado por líquido hasta 240 A al 100% de ciclo de trabajo

ABITIG® GRIP Little 9 / F ABITIG® GRIP Little 20 / F



ABITIG® GRIP Little 20 / ABITIG® GRIP Little 20 F

Datos técnicos (EN 60 974-7):	
Refrigeración	Líquido*
Rango	220 A DC
	150 A AC
Ciclo de trabajo:	100%
Tungstenos:	Ø 0,5-3,2 mm

*Presión:
Min. 2,5 bar (max. 3,5 bar);
Min. flujo: 0,7 l/min.
La longitud máxima recomendada de los cables de la antorcha será de 8 mts.

ABITIG® GRIP Little 9 / ABITIG® GRIP Little 9 F

Datos técnicos (EN 60 974-7):	
Refrigeración	Aire
Rango	110 A DC
	80 A AC
Ciclo de trabajo:	35%
Tungstenos:	Ø 0,5-1,6 mm

**Debido a las numerosas conexiones que existen para las diversas máquinas que hay en el mercado, no podemos tener todas referenciadas. Utilice el catálogo de TIG para realizar sus pedidos y si no encuentra el modelo deseado visite nuestra web www.binzel.es.

Antorcha completa			Cuello de antorcha	
Tipo	Refrigeración	Referencia	Versión	Referencia
ABITIG® GRIP Little 9	Aire	**Mirar comentario	Estándar	705.0001
ABITIG® GRIP Little 9 F	Aire	**Mirar comentario	Flexible	703.0001
ABITIG® GRIP Little 20	Líquido	**Mirar comentario	Estándar	705.0058
ABITIG® GRIP Little 20 F	Líquido	**Mirar comentario	Flexible	703.0302

Antorchas de Soldadura TIG 'ABITIG® GRIP' Refrigeradas por aire



- ▶ Empuñadura ergonómica 'GRIP' para todos los modelos ABITIG® GRIP, ofreciendo mayor comodidad
- ▶ Micros modulares y funciones de control integradas en la empuñadura
- ▶ Protección total contra la alta frecuencia (HF)

- ▶ Cables más ligeros y flexibles con posibilidad de conexión a cualquier máquina.
- ▶ Consumible estándar con nuestras SR
- ▶ Refrigerado por aire hasta 140 A al 35% de ciclo de trabajo
- ▶ Refrigerado por líquido hasta 240 A al 100% de ciclo de trabajo

ABITIG® GRIP Little 17 / ABITIG® GRIP Little 17 F



ABITIG® GRIP Little 17 / ABITIG® GRIP Little 17 F

Datos técnicos (EN 60 974-7):

Refrigeración	Aire
Rango	140 A DC 100 A AC
Ciclo de trabajo:	100%
Tungstenos:	Ø 0,5-3,2 mm

*Presión:
Min. 2,5 bar (max 3,5 bar);
Flujo min: 0,9 l/min.

La longitud máxima recomendada de los cables de la antorcha es de 8 m.

Antorcha completa			Cuello de antorcha	
Tipo	Refrigeración	Referencia	Versión	Referencia
ABITIG® GRIP Little 179	Aire	**Mirar comentario	Estándar	705.0033
ABITIG® GRIP Little 17 F	Aire	**Mirar comentario	Flexible	703.0009

**Debido a las numerosas conexiones que existen para las diversas máquinas que hay en el mercado, no podemos tener todas referenciadas. Utilice el catálogo de TIG para realizar sus pedidos y si no encuentra el modelo deseado visite nuestra web www.binzel.es.